

Trasy pre horské bicykle – súčasť siete greenways?

Slovenská mountain biková asociácia



Popularita MTB nie je náhodná

- Pocit lepšieho splynutia s prírodou
- Omnoho väčší akčný rádius v porovnaní s pešou chôdzou
- Väčšia pestrosť pohybu – spojenie fyzickej a technickej náročnosti
- Väčšia voľnosť - človek nie je viazaný na žiaden dopravný prostriedok ani asfaltovú cestu



Požiadavky kladené na MTB jednotlivými skupinami

- Terénni cyklisti – XC bikeri
 - Táto skupina by sa dala zjednodušene označiť za turistov na bicykloch
 - Ich motivácia pre pohyb v prírode je podobná tej „klasickej“ turistickej
 - Ideálne sú pre ich pohyb v lese úzke chodníky vinúce sa lesom, ktoré im poskytujú jedinečnú pohybovú pestrosť
 - XC jazdci neobľubujú extrémne náročné terénny povrch



Požiadavky kladené na MTB jednotlivými skupinami

- Freeride jazdci – technicky zameraní cyklisti
 - Títo jazdci kladú dôraz na techniku jazdy
 - Pre zvýšenie technickej náročnosti si stavajú rôzne skoky, dropy (zoskoky), vyvýšené lavičky a mostíky
 - Mnohé lyžiarske strediská pre týchto jazdcov vybudovali sieť tratí za účelom zhodnotenia investovaného kapitálu aj v lete (najmä v zahraničí)
 - Tento druh športu je populárny najmä u mladých ľudí



Požiadavky kladené na MTB jednotlivými skupinami

- Downhill jazdci – zjazdári
 - Je to obdoba zjazdu na lyžiach
 - Cieľom je prejsť na bicykli prudkú a technicky mimoriadne náročnú trasu z kopca v čo najkratšom čase
 - Aj pre týchto jazdcov sú v lyžiarskych strediskách k dispozícii špeciálne vybudované trate



Požiadavky kladené na MTB jednotlivými skupinami

- Enduro jazdci – kombinácia XC a DH kategórie
 - Táto skupina spája prvky XC a DH/FR jazdcov
 - Ich cieľom je pohyb na bicykli v prírode podobne ako XC jazdci, avšak požadujú náročnejší terénny povrch
 - Títo jazdci radi objavujú nové zákutia, a preto sú často nútení niesť bicykle na chrbte kvôli nezjazdnosti terénu

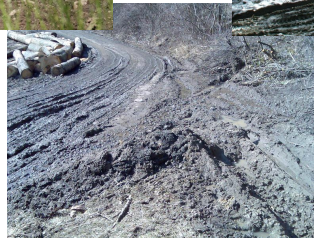


Súčasnú podmienky pre MTB jazdcov na Slovensku

- V súčasnosti majú možnosť MTB jazdci využívať sieť značených trás a lesných ciest
- Počet značených MTB cyklotrás vyhovujúcich požiadavkam MTB jazdcov je zanedbateľný
- Sieť lesných ciest je zo značnej časti nevyhovujúca z dôvodu neustále prebiehajúcej ťažby dreva a devastácie týchto komunikácií lesnými mechanizmami
- Značnú časť územia SR tvoria územia s vyšším stupňom ochrany prírody, kde majú MTB jazdci vstup zakázaný



Súčasnú podmienky pre MTB jazdcov na Slovensku



Kľúčový prvok - singletrack

- Singletrack – úzka cestička vinúca sa lesom postavená podľa určitých pravidiel, ktoré zabránia erózii pôdy a zabezpečia bezpečný pohyb jej užívateľov
- Špecifický znak MTB cyklistov – rýchlosť. Preto by mal mať každý singletrack určitý rytmus – korekcia rýchlosti pohybu cyklistov.
- Singletracky je možné postaviť tak, aby z neho mohli mať potešenie rodiny s deťmi aj nároční MTB jazdci



SbMBA

Výhody a prínosy stavby singletrackov

- Ekologicky ohľaduplný k prírode
- Pôsobí prirodzene v prírodnom prostredí
- Nízke náklady na výstavbu
- Prináša väčšie potešenie z pohybu a ovládania bicykla
- Je možné ho modifikovať pre rôzne skupiny užívateľov – od rodín s deťmi až po technicky zameraných jazdcov
- V lokalitách s hustejšou sieťou singletrackov oživenie turistického ruchu a s tým súvisiace ekonomické prínosy

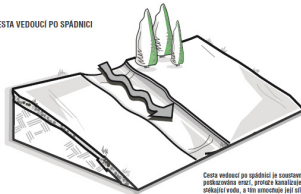


SbMBA

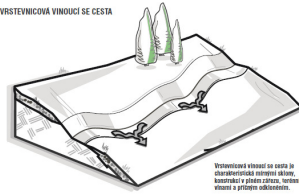
Základné zásady stavby singletrackov

- Ekologická udržateľnosť ciest – zabránenie erózií – riešením je vrstevnicová cesta

CESTA VEDÚCI PO SPÁDNICI



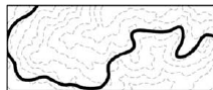
VRSTEVNICOVÁ VINOUCÍ SE CESTA



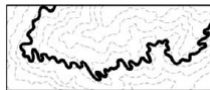
SbMBA

Základné zásady stavby singletrackov

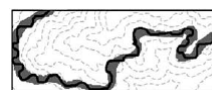
- Rytmus prírode blízkyh ciest – voľné a plynúce cesty, technické cesty, cesty so zmiešaným rytmom



Voľne plynúca cesta



Technická cesta

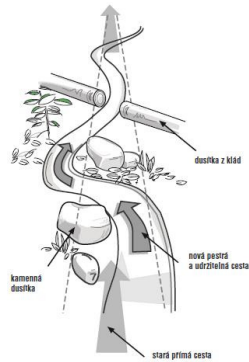


Cesta so zmiešaným rytmom

SbMBA

Základné zásady stavby singletrackov

- Spoločensky udržateľná cesta – návrh cesty tak, aby bola rýchlosť užívateľov prirodzene regulovaná použitím „dusítok“

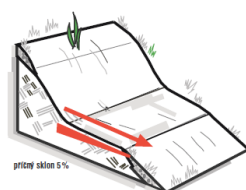


SbMBA

Základné zásady stavby singletrackov

- Správna aplikácia priečneho a pozdĺžneho sklonu

PRIČNÝ SKLON

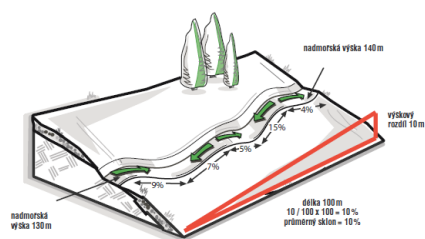


priečný sklon 5%



5% priečný sklon cesty

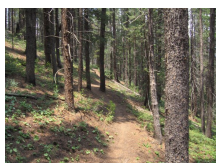
ZÁSADA 10 PROCENT



SbMBA

Možnosti začlenenia singletrackov do siete greenways

- MTB trasy – väčšinou vyššie požiadavky na fyzickú zdatnosť a techniku jazdy, avšak mnohé úseky sú vhodné aj pre „obyčajných“ ľudí
- Singletracky je možné stavať ako:
 - alternatívne paralelné trasy pozdĺž ciest a železníc v atraktívnom prostredí v blízkosti sídel, kultúrnych a historických pamiatok
 - Diaľkové trasy prekonávajúce pohoria a spájajúce rôzne sídla
 - Trasy v rámci regiónu za účelom spoznávania miestnych pamiatok
 - Trasy v rámci sídel spájajúce časti sídel, prípadne v lesoparkoch



SbMBA

Možnosti začlenenia singletrackov do siete greenways

- Železnica umožňuje prepraviť bicykle – ideálne je situovať začiatok a koniec trasy na železničnej stanici – výrazné zväčšenie akčného polomeru bez využitia automobilov
- Rôzne účely využitia singletrackov – dopravný, rekreačný, poznávací, atď.
- Singletracky sú vhodné aj pre chodcov a jazdcov na koňoch – nutné stanoviť pravidlá spoločného užívania



SbMBA

Ďakujem za pozornosť

Slovenská mountainbiková asociácia
www.slomba.sk
info@slomba.sk

